

ПРОЕКТ "ЗАГОРОДНЫЙ ДОМ" В НОМИНАЦИЯ "ЛУЧШЕЕ РЕШЕНИЕ ПО КОМПЛЕКСНОЙ АВТОМАТИЗАЦИИ ДЛЯ ДОМАШНЕГО СЕКТОРА"

Компания: ИнтернетДом

Телефон: +7 (495) 921-40-46

Сайт: www.i-dom.ru

Компания "ИнтернетДом" представила на конкурсе проект "Загородный дом" в номинации "Лучшее решение по комплексной автоматизации для домашнего сектора".

Описание проекта "Загородный дом"

На данном объекте была построена уникальная система жизнеобеспечения и развлечения, реализовано интуитивно понятное общение человек – дом.

На базе шины LON компания ИнтернетДом выполнила проект «умный дом» для управления системами освещения, климат-контроля, электроприводами штор, гаражных и въездных ворот, электроснабжения, контроля инженерного оборудования, защиты от протечек воды, охранно-пожарной сигнализации, видеонаблюдения, аудио мультимедиа, IP видео мультимедиа, компьютерной сети, телефонной системы, приема, распределения спутникового и IP телевидения, домашнего кинотеатра в загородном доме.

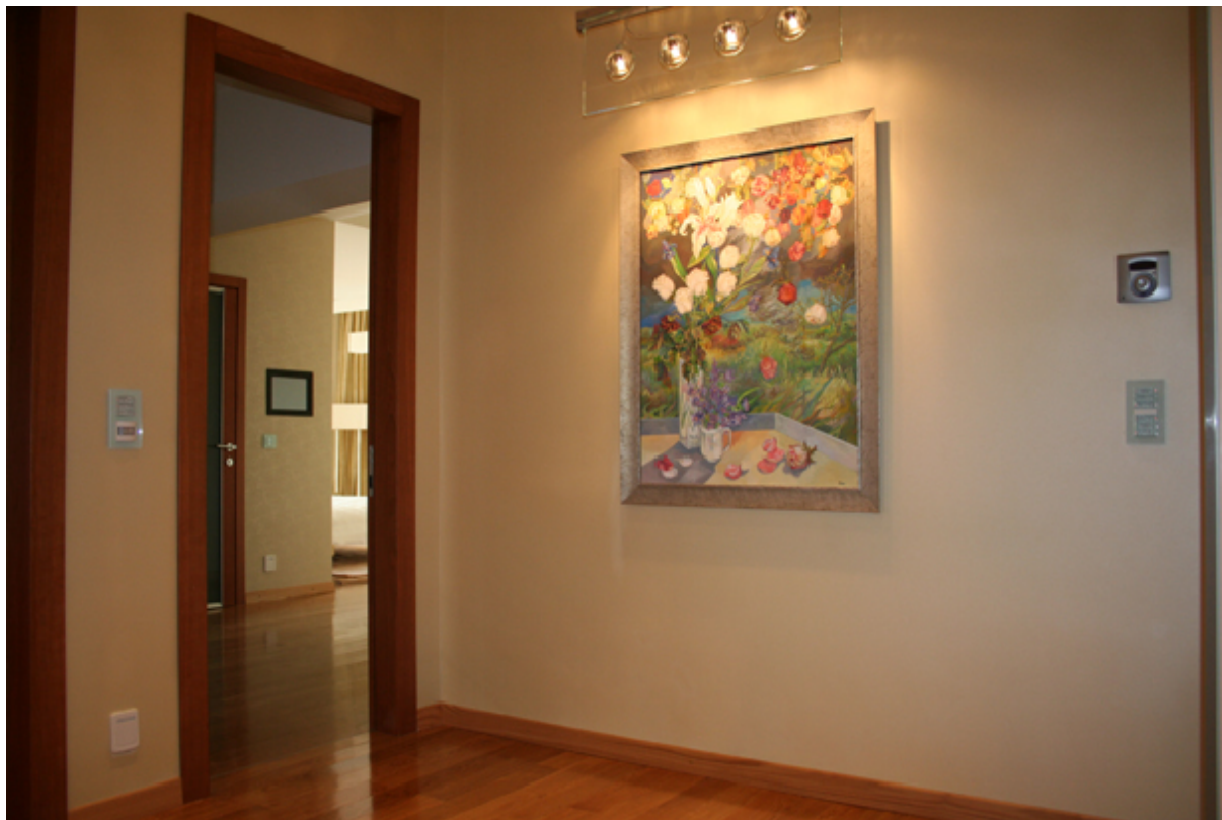


С помощью сенсорной панели в режиме реального времени можно видеть, что и где включено, а простым прикосновением руководить всем оборудованием дома.

Система освещения управляет диммируемыми (плавно изменяющими яркость) и недиммируемыми группами света. Датчики движения и датчик освещенности в санузлах и проходных помещениях позволили создать два режима управления освещением: «день» или «вечер» - свет при появлении людей включается на полную яркость, «ночь» – на 25% полной яркости.

Ландшафтное освещение автоматически работает в 4 режимах: днем свет выключен, с наступлением сумерек - включается на среднюю яркость, ночью - на минимальную, утром – выключается, полное

парадное освещение включается только вручную.



Система безопасности реализована с помощью охранно-пожарной сигнализации и видеонаблюдения:

- на сенсорной панели изображен план дома, а на нем отражается, где и какой охранный датчик сработал; расставлены пиктограммы видеокамер, нажав на любую из них, можно получить изображение от нее;
- при срабатывании датчиков движения в саду зажигается уличное освещение, а камеры видеонаблюдения сами разворачиваются в сторону нарушителя;
- при пожаре блокируется вентиляция, чтобы предотвратить распространение огня и дыма, включается система дымоудаления.

Охранная сигнализация разделена на несколько рубежей:

№1 - охрана внутри помещений: пассивные ИК датчики движения, которые регистрируют людей.

№2 - периметр дома (окна, двери): датчики открытия окон и дверей, датчики разбития стекла.

№3 - приближение к фасаду дома: активные ИК датчики, дающие сигнал приближения человека к внешней стороне дома.

№4 - охрана периметра участка: активные ИК барьеры.

Уходя из дома и нажимая клавишу "Никого нет", система не только выключает весь свет, но и активирует охрану, переводит климатические системы в экономичный режим, отключает воду и показывает, где не закрыто окно.



Климатические системы (кондиционеры, конвекторы, теплый пол) работают взаимосвязано, управляются по заранее заданному алгоритму, и предоставляют пользователю единый интуитивно понятный интерфейс управления климатом. Когда пользователь выставляет предпочтительную температуру в комнате +24 °С, ему не нужно больше думать, что делать дальше: стоит ли побольше открыть терморегулятор на конвекторе отопления или дополнительно включить теплый пол, - система сама выберет наиболее предпочтительное решение, чтобы установить в помещении требуемые параметры микроклимата.

Благодаря использованию шины LON в любой момент возможна модернизация самой системы, изменение состава и алгоритмов работы оборудования.